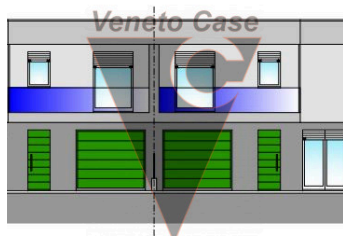




## SCHEDA IMMOBILE



## Villatora - Ville Bifamiliari Di Nuova Costruzione

Saonara - Villatora

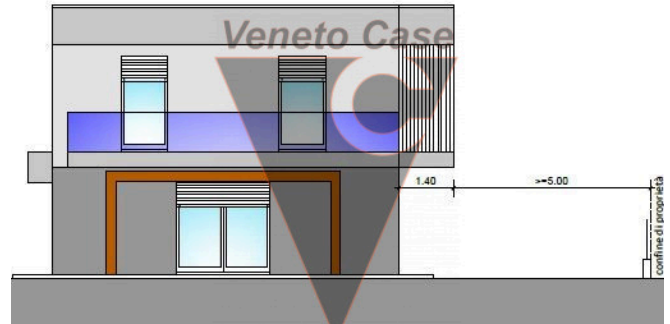
### EUR 360.000

Tra Villatora e Camin, su strada secondaria poco trafficata, proponiamo modernissime soluzioni di ville bifamiliari di prossima costruzione. Su due livelli fuori terra, si compongono di grande zona giorno di circa 50 mq, 3 camere matrimoniali, 3 bagni, ripostiglio, 2 terrazzi e garage. Giardino privato con porticato per i pranzi all'aperto. Possibilità di personalizzazione e scelta delle finiture.

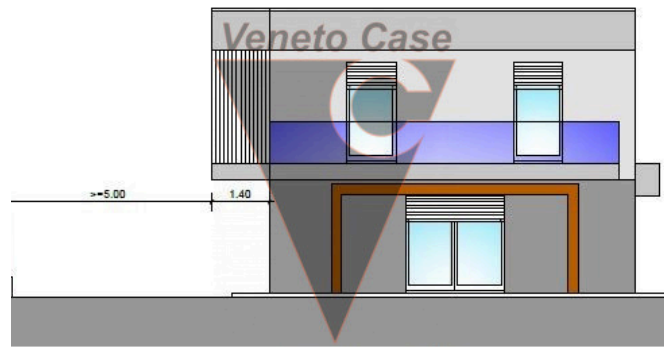
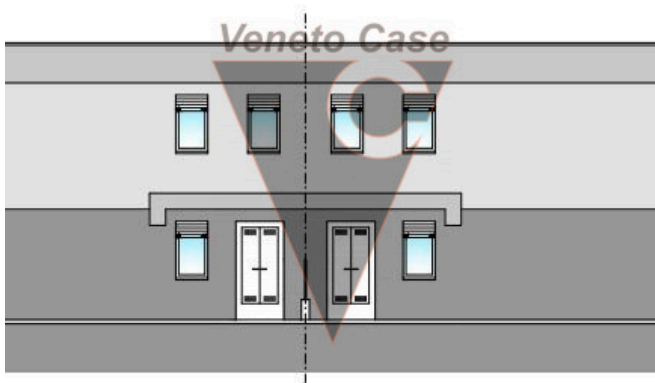
<b>TIPOLOGIA</b> <b>Bifamiliare</b>	<b>LOCALITA</b> <b>Saonara - Villatora</b>	<b>CAMERE</b> <b>3</b>	<b>BAGNI</b> <b>3</b>
<b>SUPERFICIE</b> <b>200 m<sup>2</sup></b>	<b>GARAGE</b> <b>1</b>	<b>PIANO</b> <b>0</b>	<b>RIFERIMENTO</b> <b>CVIL416</b>
<b>CLASSE ENERGETICA</b> <b>A4</b>	<b>IPE</b> <b>19.36 kWh/m<sup>2</sup>anno</b>		

# Fotografie

Le fotografie, le planimetrie e i materiali grafici presenti in questa scheda sono da intendersi come indicativi e non costituiscono elemento contrattuale.



PROSPETTO NORD



PROSPETTO SUD

# Planimetrie

